



Laila Kongevold

[vertical horizon]

Site-specific / Bryne mølle.

Diverse plattformer med maling, krydderpass, lovbøker, tregjenstander og møbler fra gjenbruksbutikker, glass og sand. Trappesats med stol og avstengt glasskontor med innrammet fotografi, arkivskap, lovbøker, lys, lampe og persisk teppe.

Bryne kunstforening
SEPARATUTSTILLING 2015

Brynes identitet ligger i skjæringspunktet mellom oljevirkosomhet og jordbruk og er sterkt rammet av nedbemanning i oljenæringen. Bryne kunstforening holder til i en nedlagt mølle med synlige spor av historie. Mange av arbeidene i utstillingen handler om 'pulverisering' på ulike måter. Platene som som vanligvis stenger for vinduene og deler opp lokalet er lagt ned på gulvet. De danner plattformer og underlag for sammenstillinger av skulpturelle objekter og teppeliknende fargeflater. Utstillingen er en kommentar til flyktningkrisen som har preget Europa den siste tiden. Samtidig inviterer den til opplevelse og kontemplativ ettertanke med tematikk som belyser språk, kommunikasjon, grenser og samfunnsmessige endringer.



Laila Kongevold

[vertical horizon]

Site-specific / Bryne mølle.

Diverse plattformer med maling, krydderpass, lovbøker, tregjenstander og møbler fra gjenbruksbutikker, glass og sand. Trappesats med stol og avstengt glasskontor med innrammet fotografi, arkivskap, lovbøker, lys, lampe og persisk teppe.

Bryne kunstforening
SEPARATUTSTILLING 2015

4 PLATTFORMER / UNDERTITTEL: PASSE PARTOUT

Krydder, melis og sjokoladetopper med relieff av Riksvåpenet og blindeskrift
Malt og siktet krydder: Garham masala / paprika, chilipulver, melis og kakao. Norsk Pass (Rødt) / Norsk Nødpass (Orange) / Nansenpass (Hvitt) / Norsk pass (Brunt)
Veggmalning: Lady Purecolor supermatt / Fargekode 5180 Oslo

Hva betyr det for et menneske å ha et pass? En trygghet for innehaveren, men samtidig en ubehagelig påminnelse om at det er et dokument som legitimerer forskjellsbehandling av mennesker som ikke har det.



Laila Kongevold

[vertical horizon]

Site-specific / Bryne mølle.

Diverse plattformer med maling, krydderpass, lovbøker, tregjenstander og møbler fra gjenbruksbutikker, glass og sand. Trappesats med stol og avstengt glasskontor med innrammet fotografi, arkivskap, lovbøker, lys, lampe og persisk teppe.

Bryne kunstforening
SEPARATUTSTILLING 2015

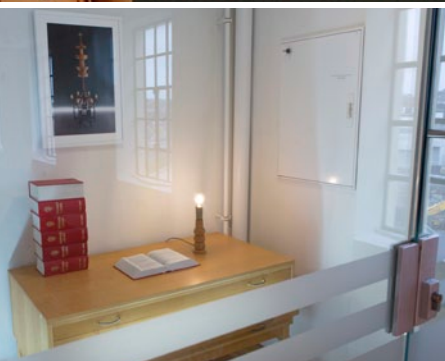


Foto: Geir Egil Bergjord



PLATTFORM 1: Balanseskulptur: Pedestall / lagerhjul / lovbok / byggeklosser i glass / grønn veggmalning / AVSTENGT GLASSKONTOR: KAPITTEL 4. FORSKJELLIGE BESTEMMELSER / Fotografi / arkivskap / lovbøker / lys / bordlampe / persisk teppe

Hvordan opplever flyktninger og asylsøkere møtet med det offentlige norske systemet, lovene og byråkratiet? Noen forlater et pulverisert og utvisket land. De riskikerer å bli knust i 'papirmølla' mens de venter på at livet skal begynne. Har vi grunn til å være stolte av vår isolerende holding i forhold til vårt byråkrati og velstand?



Laila Kongevold

[vertical horizon]

Site-specific / Bryne mølle.

FOTOGRAFI: Vist i avstengt glasskontor sammen med arkivskap, lovbøker, lys, lampe og persisk teppe. (KAPITTEL 4. FORSKJELLIGE BESTEMMELSER)

Bryne kunstforening
SEPARATUTSTILLING 2015

UNDERTITTEL:
WAITING FOR THE NEXT QUAKE
Fotografi i ramme (50x70 cm)





Laila Kongevold

[vertical horizon]

Site-specific / Bryne mølle.

Diverse plattformer med maling, krydderpass, lovbøker, tregjenstander og møbler fra gjenbruksbutikker, glass og sand. Trappesats med stol og avstengt glasskontor med innrammet fotografi, arkivskap, lovbøker, lys, lampe og persisk teppe.

Bryne kunstforening
SEPARATUTSTILLING 2015

PLATTFORM 2 / UNDERTITTEL LIE OR LYING LOW?: Høyreist vaklevorent 'Babelsk' tårn og andre mindre tårn bestående av balanserende stabler av brukskunstgjenstander i tre (Norge/Syria), toppet med 'spåkuler' i massivt glass (Kina). Sanden er hentet fra lokal strand (Obrestad). Sammenstillingen kan også assosieres med en by eller industrielt anlegg. Det er en fare for kollaps i møtet med publikum siden det kun er tyngdekraften som holder gjenstandene stabile. Bevisstheten om dette er en viktig del av verket.

TRAPPESATS (NØDUTGANG) / UNDERTITTEL: EXIT / Glassvegger / Stol / lys